



# 済生会呉病院だより

第 292 号

## 5 階病棟

5 階病棟は地域包括ケア病棟です。

地域包括ケア病棟とは、急性期治療を終えて病状が安定した患者さんが、自宅や施設へスムーズに移行できるようリハビリや退院支援、生活

支援を行うための病棟です。

生活援助を通じて自宅での生活能力の維持または向上をしていく事や、介護保険の申請や、ご家族・ケアマネージャーとの連携、住環境の調整を行う事が主な役割です。

入院中は活動量が落ちてしまうため、生活のリズムをつけフレイル予防のために週に 4 日、ホールに集まって「フレイル予防体操」を行っています。寝たきりの患者さんもベッドごと移動して参加してもらうこともあります。楽しみにして頂いてる患者さんもおられ時間になったら自然に集まる姿も見られます。

この度、自宅へ退院された患者さんの退院後訪問を行わせて頂いたのでご紹介したいと思います。状態も悪く、医療的な処置が必要で自宅への退院は難しいと思われた患者さんでしたが、本人とご家族の強い希望があり自宅退院をする事になりました。退院準備として訪問診療を行う医師の確保、訪問看護師との情報共有、ご家族への介護の方法の指導を行いました。退院後に自宅へ訪問させていただいた時、患者さんにご家族の表情はとても穏やかで、自宅に帰る事ができて本当に良かったと感じました。

退院支援を進めていくうえで、患者さん、ご家族の思いにより添う事は大切な事を改めて学ばせて頂きました。今後も学んだ事を生かして患者さん・ご家族が安心して退院できるよう取り組んで行きたいと思っています。



# クラウドファンディングで実現！！ — 済生丸レントゲン機器更新のご報告 —

総務課 石橋 あゆみ

巡回診療船「済生丸」に搭載しているレントゲン機器が、このたび新しい機器へ更新されました。クラウドファンディングを通じて多くの皆様からお寄せいただいたご寄付により実現したものです。心より感謝申し上げます。



(胸部レントゲン機器)



(胃部レントゲン機器)

新しい機器の導入により、より安心・安全な検診を行うことが可能となりました。済生丸はこれからも、「すべての人が安心して医療を受けられる社会」の実現にむけて全力で取り組んでいきたいと思います。





## 理 念

### ○人間尊重 (Humanity)

患者さんの人権を尊重し、プライバシーの保護に努めます

### ○良質な医療 (High quality)

生命の尊重と人間愛とを基本とし、安全で質の高い医療の提供に努めます

### ○快適な療養環境 (Hospitality)

患者さんが安心して、療養ができる快適な医療環境の提供に努めます

以上の3Hを柱に、地域における保健・医療・福祉のサービスを推進して参ります。

## 基本方針

○地域のニーズと信頼に応える質の高い医療

○人間の尊厳を尊重した患者サービス

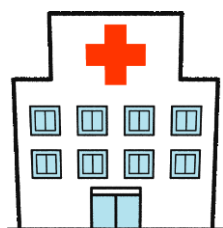
○個人情報の保護と医療に関する情報公開

○医療に対する安全と危機管理

○働きがいのある活力ある明るい職場

社会福祉法人<sup>恩賜財団</sup> 済生会支部 広島県済生会 済生会呉病院

〒737-0821 広島県呉市三条2丁目1-13  
TEL (0823)21-1601 FAX (0823)24-5274  
<http://www.saiseikai-kure.jp/>  
E-mail : [info@saiseikai-kure.jp](mailto:info@saiseikai-kure.jp)  
(発行者 病院長 伊藤博之)



当院に対してご意見・ご質問等がありましたら、提案箱、入院者アンケート等を通じてお知らせ下さい。  
また、電子メールでも受けております。

メールアドレスは [info@saiseikai-kure.jp](mailto:info@saiseikai-kure.jp)

## 済生会呉病院 外来診療担当医表

(内 科)受付時間 (月～金) AM8:30～11:30 PM1:00～4:30

(心療内科) 受付時間 (火) PM1:30～2:30 (水) PM1:00～3:30

		月	火	水	木	金
午 前	1 診	○広川(広大)	松浦	○小坂	福原	松浦
	2 診	○村上	○相坂	伊藤	○石田(広大)	相坂
	3 診	神垣	○黒木	神垣	伊藤	○福原
	4 診	相坂	伊藤	○梶川(広大)	○菊川	○神垣
午 後	1 診	菊川/(神垣/黒木)※	福原	村上	黒木	小坂
	心療内科		末永	早川 (早川クリニック)		

○…新患担当

※…交代で担当

(眼 科) 受付時間 (月～金) 再診 AM8:30～11:30 初診 AM8:30～10:00

		月	火	水	木	金
午 前	1 診	野間	野間	野間	野間	野間
	2 診	大田	大田	大田	大田	大田
	3 診	岩川	岩川	岩川	岩川	岩川
午 後		手術	手術	手術	手術	検査・処置

(外 科) 受付時間 (月・木・金) AM8:30～11:30

		月	火	水	木	金
午 前		平田(雄)			志々田	平田(文)
午 後		手術			手術	手術

(整形外科) 受付時間 (月～金) AM8:30～10:30

		月	火	水	木	金
午 前	1 診	○横田	横田		○横田	○横田
	2 診	水野	○水野	○水野		水野
午 後		手術	△△/手術	手術	手術	総回診・手術

○…新患担当

△△…骨粗鬆症外来

(皮膚科) 受付時間 (火) PM1:00～4:00

		月	火	水	木	金
午 前						
午 後			松尾(広大)			

(泌尿器科) 受付時間 (木) AM8:30～11:30

		月	火	水	木	金
午 前					広大医師	
午 後						

※急患の方は随時受付しております

※耳鼻咽喉科は 10月3日(金)をもちまして診療終了(閉科)いたしました