



社会福祉法人恩賜財団

済生会呉病院

平成24年度 事業成績

経営状況・患者統計

1. 経営状況

平成24年度

(1) 医業収益に対する費用比率

支 出		比 率 (%)
医 業 費 用	給 与 費	48.3
	材 料 費	30.8
	(医薬品費)	23.8
	(給食材料費)	1.0
	(診療材料費)	5.9
	(医消耗器具備品費)	0.1
	経 費	6.1
	委 託 費	8.3
	研 究・研 修 費	0.4
	減価償却費	4.7
その他	0.5	
計		99.1
医 業 外 費 用	支払利息	0.8
	その他	2.9
	特別損失	0.3
	計	4.0
合 計		103.1

(2) 収入の内訳状況

科 目		構成比率 (%)
医 業 収 益	入院収益	58.0
	医 室料収益	1.8
	外来収益	33.3
	保健予防医療相談	4.0
	そ の 他	0.8
	保険査定減	▲ 0.5
計		97.4
医 業 外 収 益	そ の 他	1.5
	特別利益	1.1
	計	2.6
合 計		100.0

(医業収益を100とする)

2. 患者統計

①患者動向

H24.04～25.03

診療科	延患者数			一日平均患者数			
	当年	前年	増減	当年	前年	増減	
外 来	内科	1,395	1,249	146	5.7	5.1	0.6
		18,954	19,535	-581	77.4	80.1	-2.7
	心療内科	57	50	7	0.2	0.2	0.0
		1,431	1,512	-81	5.8	6.2	-0.4
	外科	173	195	-22	0.7	0.8	-0.1
		2,171	1,893	278	8.9	7.8	1.1
	整形外科	572	568	4	2.3	2.3	0.0
		12,566	13,786	-1,220	51.3	56.5	-5.2
来 院	泌尿器科	8	0	8	0.0	0.0	0.0
		545	0	545	2.2	0.0	2.2
	眼科	2,241	2,221	20	9.1	9.1	0.0
		16,854	17,217	-363	68.8	70.6	-1.8
	耳鼻咽喉科	335	420	-85	1.4	1.7	-0.4
		3,814	3,980	-166	15.6	16.3	-0.7
	計	4,781	4,703	78	19.5	19.3	0.2
		56,335	57,923	-1,588	229.9	237.4	-7.5
入 院	内科	28,024	29,658	-1,634	76.8	81.0	-4.3
	心療内科	0	0	0	0.0	0.0	0
	外科	4,180	2,618	1,562	11.5	7.2	4.3
	整形外科	9,358	10,404	-1,046	25.6	28.4	-2.8
	泌尿器科	0	0	0	0.0	0.0	0.0
	眼科	3,186	3,491	-305	8.7	9.5	-0.8
	耳鼻咽喉科	0	0	0	0.0	0.0	0.0
計	44,748	46,171	-1,423	122.6	126.2	-3.6	
入院数	2,037	2,067	-30	5.6	5.6	-0.1	
退院数	2,032	2,070	-38	5.6	5.7	-0.1	

外来の上段の数字は新患者数(再掲)、下段の数字は延患者数

	当年	前年	
外来診療日数	245	244	
入院診療日数	365	366	
ドック入院延人数	0	0	
ドック外来延人数	2,820	2,713	
健診外来延人数	826	833	
病床回転率(回)	17.4	17.2	
病床利用率(%)	81.7	84.1	
平均在院日数(日)	21.0	21.3	
患者紹介率(%)	40.5	40.2	
ドック	月計	81,685,168	81,241,936
	人1日当	28,966	29,945
健診	月計	10,587,956	9,688,588
	人1日当	12,818	11,631

ドック・健診・月間収益及び1人平均収益

当年度

病棟	病床数	患者延数	一日平均	利用率	病棟別 平均在院日数
3 F	50	収容	14,486	39.7	79.4
		在院	14,032	38.4	76.9
4 F	50	収容	15,618	42.8	85.6
		在院	14,953	41.0	81.9
5 F	50	収容	14,644	40.1	80.2
		在院	13,731	37.6	75.2
合計	150	収容	44,748	122.6	81.7
		在院	42,716	117.0	78.0

②査定減・返戻医業収益対比

平成21年度	4月	5月	6月	7月	8月	9月	10月	11月	12月	1月	2月	3月	年度計
医業収益 (A) 千円	186,396	191,282	203,195	212,086	182,028	172,010	191,393	172,394	178,368	176,690	175,933	190,611	2,232,386
査定減 (B) 千円	-579	320	51	447	381	789	301	536	248	673	98	712	3,977
(B) / (A) %	-0.31	0.17	0.03	0.21	0.21	0.46	0.16	0.31	0.14	0.38	0.06	0.37	0.18
返戻 (C) 千円	5,815	3,374	4,273	4,488	4,678	4,054	3,102	1,856	3,896	5,278	6,179	2,939	49,932
(C) / (A) %	3.12	1.76	2.10	2.12	2.57	2.36	1.62	1.08	2.18	2.99	3.51	1.54	2.24

平成22年度	4月	5月	6月	7月	8月	9月	10月	11月	12月	1月	2月	3月	年度計
医業収益 (A) 千円	177,594	173,597	200,685	205,040	212,645	204,897	195,440	195,593	198,183	204,325	211,260	222,917	2,402,176
査定減 (B) 千円	395	562	356	674	467	1,168	395	448	626	439	563	1,990	8,083
(B) / (A) %	0.22	0.32	0.18	0.33	0.22	0.57	0.20	0.23	0.32	0.21	0.27	0.89	0.34
返戻 (C) 千円	3,674	6,883	9,152	8,034	4,404	4,690	6,494	5,309	4,434	5,940	7,645	3,990	70,649
(C) / (A) %	2.07	3.96	4.56	3.92	2.07	2.29	3.32	2.71	2.24	2.91	3.62	1.79	2.94

平成23年度	4月	5月	6月	7月	8月	9月	10月	11月	12月	1月	2月	3月	年度計
医業収益 (A) 千円	192,828	207,640	201,710	198,579	208,827	200,293	188,668	208,673	189,867	217,846	212,294	221,446	2,448,671
査定減 (B) 千円	684	509	562	424	290	1,310	501	211	464	584	586	975	7,100
(B) / (A) %	0.35	0.25	0.28	0.21	0.14	0.65	0.27	0.10	0.24	0.27	0.28	0.44	0.29
返戻 (C) 千円	11,647	8,158	5,839	3,899	7,671	5,343	7,985	3,572	8,328	4,725	9,001	8,489	84,657
(C) / (A) %	6.04	3.93	2.89	1.96	3.67	2.67	4.23	1.71	4.39	2.17	4.24	3.83	3.46

平成24年度	4月	5月	6月	7月	8月	9月	10月	11月	12月	1月	2月	3月	年度計
医業収益 (A) 千円	196,543	197,823	189,774	194,974	210,788	190,266	200,299	199,327	196,851	205,585	203,726	213,844	2,399,800
査定減 (B) 千円	-1,179	-602	-714	-771	-840	-1,812	-523	-1,034	-464	-557	-943	-2,091	-11,530
(B) / (A) %	-0.60	-0.30	-0.38	-0.40	-0.40	-0.95	-0.26	-0.52	-0.24	-0.27	-0.46	-0.98	-0.48
返戻 (C) 千円	1,760	5,378	5,248	4,344	4,509	7,533	4,847	5,436	6,119	6,673	7,337	5,127	64,311
(C) / (A) %	0.90	2.72	2.77	2.23	2.14	3.96	2.42	2.73	3.11	3.25	3.60	2.40	2.68

③紹介患者数

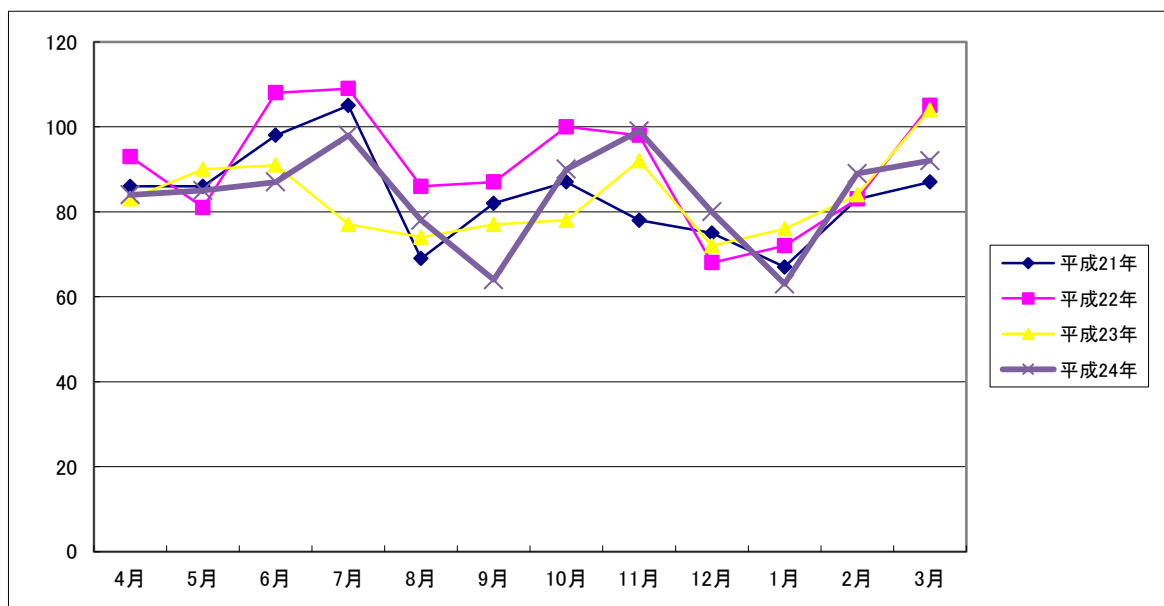
		4月	5月	6月	7月	8月	9月	10月	11月	12月	1月	2月	3月	
平成 21年度	初診患者数 A	570	562	588	575	549	497	573	482	511	522	501	575	6,505
	時間外等の6歳未満の患者数 B	1	3	2	1	1	0	2	1	2	2	2	0	17
	文書による紹介患者数 C	163	175	180	141	141	122	170	124	119	149	127	174	1,785
	救急車による搬送患者数 D	45	48	52	44	40	41	52	22	49	55	51	40	539
	紹介患者数合計 E(C+D)	208	223	232	185	181	163	222	146	168	204	178	214	2,324
	E/(A-B)(%)	36.6	39.9	39.6	32.2	33.0	32.8	38.9	30.4	33.0	39.2	35.7	37.2	
	累計初診患者数(A-B)		1,128	1,714	2,288	2,836	3,333	3,904	4,385	4,894	5,414	5,913	6,488	
	累計紹介患者数(C+D)		431	663	848	1,029	1,192	1,414	1,560	1,728	1,932	2,110	2,324	
累計紹介率			38.2	38.7	37.1	36.3	35.8	36.2	35.6	35.3	35.7	35.7	35.8	
平成 22年度	初診患者数 A	502	464	563	530	538	487	503	455	462	549	448	582	6,083
	時間外等の6歳未満の患者数 B	2	2	2	2	3	4	3	1	2	3	2	1	27
	文書による紹介患者数 C	129	137	157	130	129	147	154	116	123	137	133	160	1,652
	救急車による搬送患者数 D	50	44	44	55	79	47	49	61	66	82	56	58	691
	紹介患者数合計 E(C+D)	179	181	201	185	208	194	203	177	189	219	189	218	2,343
	E/(A-B)(%)	35.8	39.2	35.8	35.0	38.9	40.2	40.6	39.0	41.1	40.1	42.4	37.5	
	累計初診患者数(A-B)		962	1,523	2,051	2,586	3,069	3,569	4,023	4,483	5,029	5,475	6,056	
	累計紹介患者数(C+D)		360	561	746	954	1,148	1,351	1,528	1,717	1,936	2,125	2,343	
累計紹介率			37.4	36.8	36.4	36.9	37.4	37.9	38.0	38.3	38.5	38.8	38.7	
平成 23年度	初診患者数 A	444	460	478	467	506	427	424	422	444	446	468	502	5,488
	時間外等の6歳未満の患者数 B	6	1	1	1	3	1	1	2	0	7	0	1	24
	文書による紹介患者数 C	114	125	134	129	142	126	117	111	107	109	128	134	1,476
	救急車による搬送患者数 D	51	52	43	55	86	57	61	50	52	72	94	47	720
	紹介患者数合計 E(C+D)	165	177	177	184	228	183	178	161	159	181	222	181	2,196
	E/(A-B)(%)	37.7	38.6	37.1	39.5	45.3	43.0	42.1	38.3	35.8	41.2	47.4	36.1	
	累計初診患者数(A-B)		897	1,374	1,840	2,343	2,769	3,192	3,612	4,056	4,495	4,963	5,464	
	累計紹介患者数(C+D)		342	519	703	931	1,114	1,292	1,453	1,612	1,793	2,015	2,196	
累計紹介率			38.1	37.8	38.2	39.7	40.2	40.5	40.2	39.7	39.9	40.6	40.2	
平成 24年度	初診患者数 A	422	515	446	442	490	433	444	441	459	496	458	516	5,562
	時間外等の6歳未満の患者数 B	4	2	0	2	3	1	2	1	0	2	1	2	20
	文書による紹介患者数 C	109	144	138	123	114	125	117	142	132	129	126	148	1,547
	救急車による搬送患者数 D	41	42	30	58	72	60	47	56	69	98	64	63	700
	紹介患者数合計 E(C+D)	150	186	168	181	186	185	164	198	201	227	190	211	2,247
	E/(A-B)(%)	35.9	36.3	37.7	41.1	38.2	42.8	37.1	45.0	43.8	46.0	41.6	41.1	
	累計初診患者数(A-B)		931	1,377	1,817	2,304	2,736	3,178	3,618	4,077	4,571	5,028	5,542	
	累計紹介患者数(C+D)		336	504	685	871	1,056	1,220	1,418	1,619	1,846	2,036	2,247	
累計紹介率			36.1	36.6	37.7	37.8	38.6	38.4	39.2	39.7	40.4	40.5	40.5	

④手術件数

	外科	眼科	整形外科	内科	耳鼻咽喉科	合計
4月	6	73	5	0	0	84
5月	9	73	3	0	0	85
6月	11	69	7	0	0	87
7月	12	74	12	0	0	98
8月	13	51	14	0	0	78
9月	9	45	10	0	0	64
10月	9	69	12	0	0	90
11月	13	76	10	0	0	99
12月	11	62	7	0	0	80
1月	5	46	12	0	0	63
2月	13	69	7	0	0	89
3月	9	75	8	0	0	92
合計	120	782	107	0	0	1,009
前年比	44	△ 2	△ 27	0	0	11

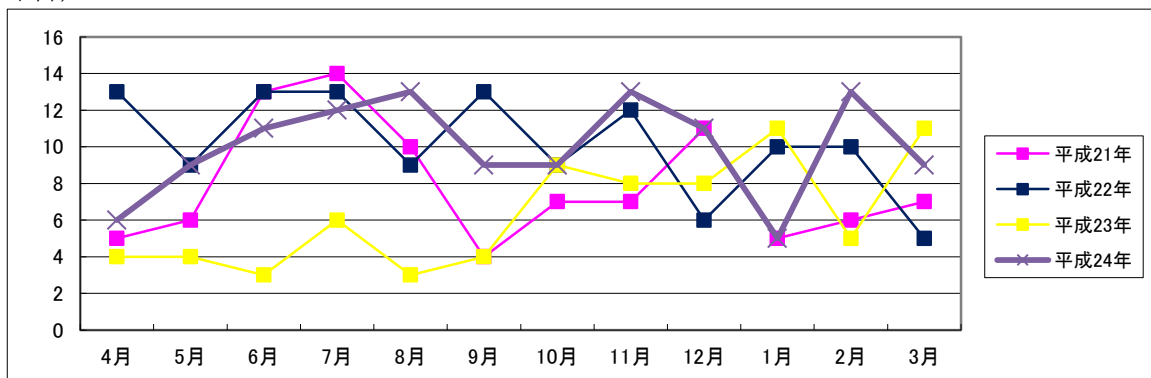
全麻	131件	伝麻	4件
脊・硬麻	64件	局麻	810件

【月別手術総件数】

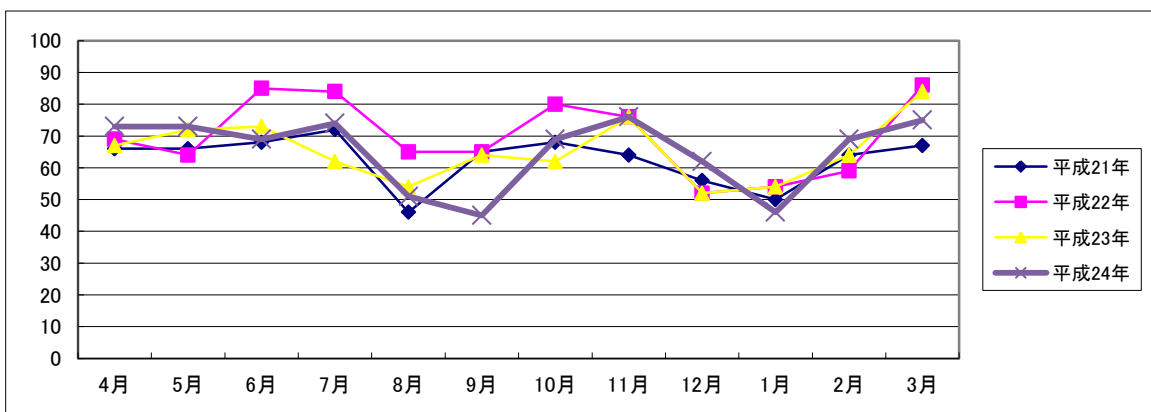


【科別手術件数】

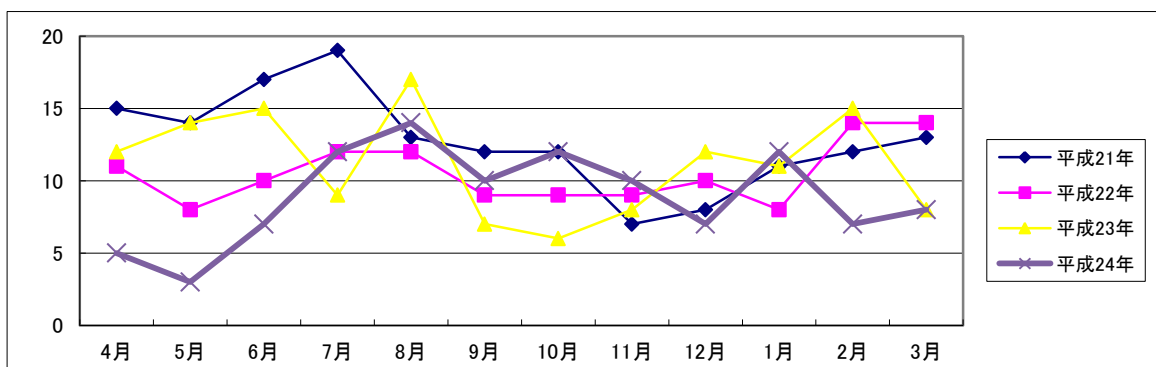
(外科)



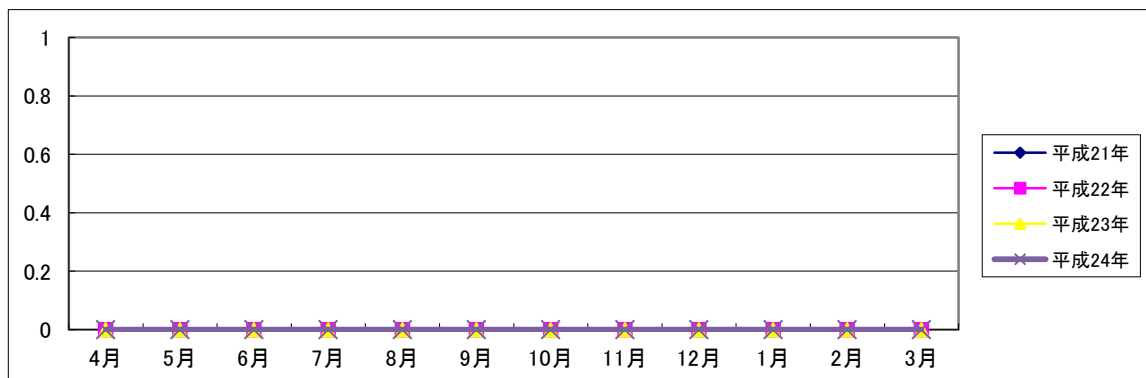
(眼科)



(整形外科)



(耳鼻咽喉科)



平成24年度 瀬戸内海特別へき地巡回診療(検診)疾病類別表 (平成24年4月～平成25年3月) その1

広島県分

対象島嶼名	疾病類別		実診者数																										計(延)		
	人数	別	1 全結核	2 寄生虫	3 その他の伝染病	4 新生物	5 アレルギ―性内分泌系物質代謝栄養疾患	6 血液造血器の疾患	7 精神・神経症 人格異常・精神病	8 視器の疾患	9 聴器の疾患	10 中枢神経系の疾患	11 その他の神経系疾患	12 高血圧性の疾患	13 (循環器系の疾患 (1を除く))	14 急性鼻咽頭炎(感冒・インフルエンザ)	15 その他呼吸器系疾患	16 胃潰瘍・十二指腸潰瘍	17 下痢および胃腸炎	18 その他消化器系疾患	19 歯の疾患	20 性器器疾患	21 妊婦分娩及び産褥の合併症	22 皮膚及び疎性結合組織の疾患	23 骨及び運動器疾患	24 先天性奇形・新生児主要疾患	25 症状老衰及び診断不明確の状態	26 不慮の事故中毒及び暴力		27 異常なし	28 特別検診(要精検者)
小佐木島	15	36	0	0	0	1	1	0	0	0	0	0	0	1	7	0	0	0	0	5	0	2	0	0	7	0	0	0	22	0	46
百島(泊)	24	104	0	0	0	0	2	0	0	0	0	0	0	2	8	0	4	3	0	12	0	10	0	0	0	0	0	0	87	0	128
〃(福田)	29	127	0	0	0	1	2	1	0	0	0	0	0	7	3	0	2	0	0	6	0	5	0	0	0	0	0	0	115	0	142
生野島	21	52	0	0	0	0	0	0	0	0	0	0	0	1	3	0	1	1	0	2	0	4	0	0	11	0	0	0	34	0	57
長島	19	61	0	0	0	1	0	0	0	0	0	0	0	8	8	0	2	0	0	13	0	12	0	0	0	0	0	0	40	0	84
三角島	28	103	0	0	0	0	0	1	0	0	0	0	0	0	3	0	2	0	0	6	0	13	0	0	0	0	0	0	86	0	111
沖友	35	149	0	0	0	1	1	1	0	0	0	0	0	0	11	0	4	3	0	19	0	7	0	0	0	0	0	0	128	0	175
斎島	6	14	0	0	0	0	0	0	0	0	0	0	0	0	0	0	0	0	1	0	1	0	0	3	0	0	0	10	0	15	
大芝島	24	102	0	0	0	0	0	0	0	0	0	0	0	0	0	0	1	0	0	3	0	3	0	0	0	0	0	0	98	0	105
塩谷	53	223	0	0	0	0	4	0	0	0	0	0	0	3	5	0	2	2	0	16	0	11	0	0	0	0	0	0	180	0	223
大迫	47	198	0	0	0	3	2	2	0	0	0	0	0	6	5	0	5	2	0	16	0	32	0	0	0	0	0	0	149	0	222
鹿島(上)	19	72	0	0	0	0	1	3	0	0	0	0	0	4	1	0	0	0	2	0	3	0	0	0	0	0	0	0	65	0	79
〃(下)	36	132	0	0	0	0	3	2	0	0	0	0	0	5	2	0	0	0	8	0	10	0	0	0	0	0	0	0	109	0	139
〃(中)	28	106	0	0	0	0	4	1	0	0	0	0	0	3	2	0	1	3	0	15	0	13	0	0	0	0	0	0	87	0	129
蒲刈島(大浦)	70	331	0	0	0	1	5	1	0	0	0	0	8	0	0	0	0	0	2	0	17	0	0	0	0	0	0	0	268	0	302
蒲刈島(宮盛)	63	288	0	0	0	0	0	0	0	0	0	0	0	0	0	0	0	0	0	0	0	0	0	0	0	0	0	0	242	0	242
蒲刈島(向)	77	354	0	0	0	2	3	2	0	0	0	0	4	21	0	18	5	0	50	0	22	0	0	0	0	0	0	0	303	0	430
蒲刈島(田戸)	44	205	0	0	0	2	2	0	0	0	0	0	10	5	0	5	2	0	28	0	17	0	0	0	0	0	0	0	183	0	254
情島	7	17	0	0	0	0	0	0	0	0	0	0	0	0	0	0	0	0	0	0	0	0	0	3	0	0	0	10	0	13	
計	645	2,674	0	0	0	12	30	14	0	0	0	0	62	84	0	47	21	0	204	0	182	0	0	24	0	0	0	2,216	0	2,896	

平成24年度 瀬戸内海特別へき地巡回診療(検診)内容一覧表 (平成24年4月～平成25年3月)その2

広島県分

内 容 区 分 対 象 島 嶼 名	薬 治 処						レントゲン						諸 検 査																そ の 他					指 導 栄 養 指 導		
							単純		造影		間接		血 圧 測 定	心 電 図	尿		便 潜 血	血 液						眼 底 カ メ ラ	超 音 波 検 査	細胞診		骨 密 度 検 査	健 康 教 室 (リハ)	医 療 相 談	心 の 健 康 相 談					
	胸	そ の 他	透 視	撮 影	胸	胃	検	沈	検	血	血	総 蛋 白			コ レ ス テ ロ ール	肝 機 能 検 査		リ ウ マ チ 反 応	ト リ グ リ セ リ ド	そ の 他	婦 人 科	肺 (喀 痰)														
	内 服 薬	屯 服 薬	外 用 薬	皮 筋 注	静 注	そ の 他	置	部	他	視	影	部	部	定	図	尿	渣	血	血	沈	糖	白	ル	査	他	メ ラ	査	科	痰	査	ハ	談	談			
小佐木島	0	0	2	0	0	0	7	0	0	0	0	7	0	7	7	7	0	7	7	0	7	7	7	0	7	0	7	0	0	7	7	0	0	0		
百島(泊)	3	0	0	0	0	0	0	0	0	0	0	23	17	24	24	24	0	17	24	0	24	24	24	24	0	24	0	0	23	0	0	0	0	0		
〃(福田)	12	0	5	0	0	0	0	0	0	0	0	28	19	29	29	29	0	22	29	0	29	29	29	29	0	29	0	0	29	0	0	0	0	0	8	
生野島	14	0	0	0	1	0	11	0	0	0	0	10	7	10	10	0	4	10	0	10	10	10	10	0	10	0	0	10	0	0	11	11	5	0	0	
長島	0	0	0	0	0	0	0	0	0	0	0	19	3	19	19	0	1	19	0	19	19	19	19	0	19	0	0	19	0	0	0	0	11	0	0	
三角島	4	0	0	0	0	0	0	0	0	0	0	25	7	25	25	25	0	23	25	0	25	25	25	25	0	25	0	0	23	0	0	0	0	0	0	
沖友	32	0	0	0	0	0	0	0	0	0	0	30	26	33	33	32	0	28	33	0	33	33	33	33	0	33	0	0	33	0	0	0	0	3	15	
斎島	2	0	0	0	0	0	3	14	7	0	0	3	1	3	3	3	0	1	3	0	3	3	3	3	0	3	0	0	3	0	0	3	3	0	0	0
大芝島	30	0	0	0	0	0	0	0	0	0	0	24	22	24	24	24	0	8	24	0	24	24	24	24	0	24	0	0	24	0	0	0	0	0	0	6
塩谷	36	0	0	0	0	0	0	0	0	0	0	53	34	53	53	53	0	30	53	0	53	53	53	53	0	53	0	0	53	0	0	0	0	0	2	15
大迫	14	0	0	0	0	0	0	0	0	0	0	42	29	45	45	45	0	39	45	0	45	45	45	45	0	45	0	0	43	0	0	0	0	0	0	0
鹿島(上)	9	0	0	0	0	0	0	0	0	0	0	16	11	16	16	16	0	13	16	0	16	16	16	16	0	16	0	0	16	0	0	0	0	0	0	0
〃(下)	6	0	0	0	0	0	0	0	0	0	0	32	9	33	33	33	0	25	33	0	33	33	33	33	0	33	0	0	33	0	0	0	0	0	0	0
〃(中)	0	0	0	0	0	0	0	0	0	0	0	26	13	27	27	26	0	13	27	0	27	27	27	27	0	27	0	0	27	0	0	0	0	0	0	0
蒲刈島(大浦)	56	0	0	0	0	0	0	0	0	0	0	69	56	69	69	73	0	69	69	0	69	69	69	69	0	69	0	0	69	0	0	0	0	0	1	0
蒲刈島(宮盛)	74	0	0	0	0	0	0	0	0	0	0	59	52	59	59	59	0	55	59	0	59	59	59	59	0	59	0	0	59	0	0	0	0	0	1	0
蒲刈島(向)	91	0	0	0	2	0	0	0	0	0	0	75	55	77	77	76	0	70	77	0	77	77	77	77	0	77	0	0	77	0	0	0	0	0	2	0
蒲刈島(田戸)	46	0	0	0	0	0	0	0	0	0	0	40	34	44	44	44	0	42	44	0	44	44	44	44	0	44	0	0	44	0	0	0	0	0	1	0
情島	6	0	0	0	0	0	3	0	0	0	0	4	1	4	4	4	0	1	4	0	4	4	4	4	0	4	0	0	4	0	0	3	3	0	0	0
計	435	0	7	0	3	0	24	14	7	0	0	585	396	601	601	602	0	468	601	0	601	601	601	601	0	601	0	0	596	0	0	24	24	16	10	44

平成 24 年 度 巡 回 診 療 船 巡 回 診 療 (検 診) 日 録

月	1	2	3	4	5	6	7	8	9	10	11	12	13	14	15	16	17	18	19	20	21	22	23	24	25	26	27	28	29	30	31												
4																																											
5		鹿島(上) 52	祝	祝	祝	日	鹿島(下) 80	情整形 島形 3	鹿島(中) 49	●																																	
6	大迫 106	土	日	蒲刈(大浦) 89	蒲刈(大浦) 78	蒲刈(大浦) 76	蒲刈(大浦) 88	情整形 島形 14	土	日	●																																
7																三角島 57	百島(福田) 55	百島(福田) 72	土	日			百島(泊) 24	●				土	日														
8				土	日						土	日	夏休み															生野島 41	大芝 38	鹿島(上) 20	鹿島(下) 52												
9	土	日	鹿島(中) 57	●				土	日						土	日	祝					祝	日						土	日													
10						土	日	祝	蒲刈(向) 80	蒲刈(向) 110	蒲刈(向) 105	蒲刈(向) 61	土	日	長島 28	斎整形 島形 3	塩谷 95	塩谷 28	●	土	日						土	日															
11			祝	日						土	日							土	日				祝	土	日		蒲刈(田戸) 78	蒲刈(田戸) 中止	蒲刈(田戸) 121	大迫 92													
12	土	日	小佐木 29	小佐整形 木形 7	百島(泊) 80	●		土	日						土	日							土	日	祝				冬休み														
1	冬休み					回航						土	日	祝				長島 33	土	日	沖友 98	沖友 51	三角島 46	生野整形 島形 11	斎島 11	土	日	●															
2	土	日							定期検査整備工事(船底掃除を含む)																																		
3	土	日							土	日						土	日			祝			土	日	大芝 64	塩谷 100	蒲刈(宮盛) 115	蒲刈(宮盛) 77	蒲刈(宮盛) 96	土	日	●											
注) 県相互間の回航は配船最終日とする									県 別	岡山	広島	香川	愛媛	小計	入渠	回航	休航	小計	合計																								
									配船回数	8	8	8	8	32																													
									配船日数	87	83	83	83	336	17	1	11	29	365																								